

CLEVER°MAPS'

CLEVER°MAPS' je přední středoevropská firma v oblasti Location Intelligence. Ve čtyřech pobočkách v Brně, Praze a Hradci Králové zaměstnává 25 expertů z oblasti geodézie, kartografie, marketingu, BI a SW vývoje. Vytváří cloudová řešení a webové aplikace pro správu majetku, dopravní infrastruktury a zemědělských podniků. Samostatný tým vyvíjí revoluční BI platformu CLEVER°ANALYTICS'.

VIZE: *“ Jsme úspěšná firma tvořená týmem nadšených expertů, kteří s láskou vytvářejí unikátní mapová řešení přinášející zákazníkům radost z rozhodování. ”*

PŘÍBĚH

Společnost CLEVER°MAPS' byla založena na jaře 2013 Janem Sirotkem, Ondřejem Tomasem a slovinskou společností Sinergise. Jan přinesl svoje mnohaleté zkušenosti z oblasti mapování, katastru a geoinformatiky, Ondřej přispěl svými znalostmi z oblasti marketingu, CRM a řízení prodeje a Sinergise poskytl nové firmě do vínku unikátní mapové technologie. První tým měl 10 lidí a začal postupně vyvíjet cloudové aplikace pro různé obory, jejichž společným jmenovatelem je práce s polohovými informacemi nebo mapami.

První reálné projekty byly v oblasti kontroly výstavby a správy silniční infrastruktury, ze kterých se vyvinul balík aplikací CLEVER°ROADS' (**Správa Infrastruktury**), který byl nasazen mj. na projektu 3D modelů části velkého městského okruhu v Brně (tunely Dobrovského a Svitavská radiála) nebo při probíhající modernizaci dálnice D1. V létě 2013 spatřila světlo světa první verze aplikace CLEVER°FARM' (**Správa Farmy**) pro řízení zemědělských farem, která je v současnosti implementována na několika středně velkých farmách v ČR.

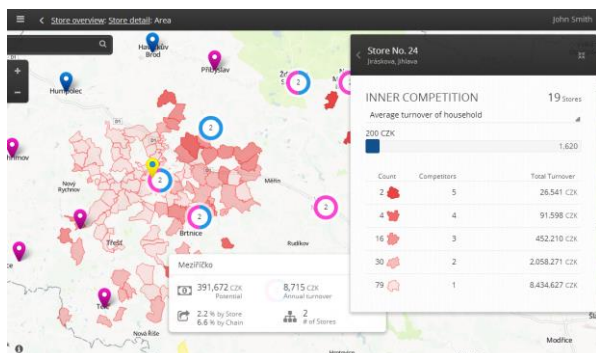
Výrazným know-how našeho týmu je pokročilá znalost problematiky dat katastru nemovitostí v kombinaci s dalšími datovými sadami zahrnující zemědělské půdní bloky, informace o budovách nebo statistická data. Naše řešení (**Nákup půdy, Správa majetku**), pomáhají při správě nemovitostních portfolií privátních i institucionálních vlastníků především v oblasti nákupu zemědělské půdy. Oblastí s obrovským potenciálem globálního rozvoje je vývoj vlastní Business Intelligence platformy pro analýzy obchodních dat v prostorových souvislostech na podporu obchodních a marketingových aktivit s názvem CLEVER°ANALYTICS' (**Lokační analýzy**).

Mezi zákazníky CLEVER°MAPS' patří velké i malé firmy (mj. p.k. SOLVENT provozující síť drogerií TETA, Homecredit, ČEZ, Agrofert, CEMEX), státní instituce jako LESY ČR, ŘSD ČR nebo krajské správy a údržby silnic ale i privátní investoři v oblasti nemovitostí. Za rok 2014 dosáhl CLEVER°MAPS' obrátu 30 M CZK.

Po prvním roce se tým CleverMaps rozrostl na celkem 25 lidí, kteří pracují v kancelářích v Praze, Brně, Hradci Králové. Při budování firmy se snažíme využívat principu svobodné firmy s maximální osobní angažovaností všech zaměstnanců a být tak atraktivním zaměstnavatelem pro kreativní, nadšené a talentované lidi. Firma je zajímavá i pro zahraniční partnery. V létě 2013 jsme získali ocenění za nejlepší “Big Data” řešení v rámci start-upového programu společnosti SAP.

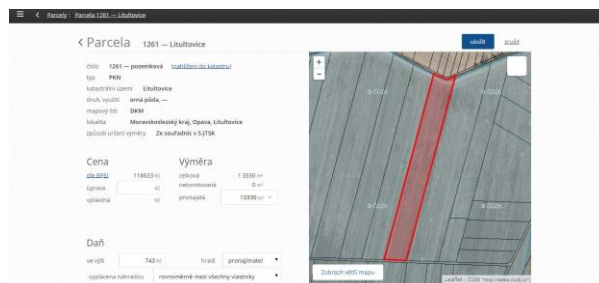
PRODUKTY

V rámci firmy jsou čtyři samostatné týmy, které vyvíjí aplikace ve 4 různých oblastech:



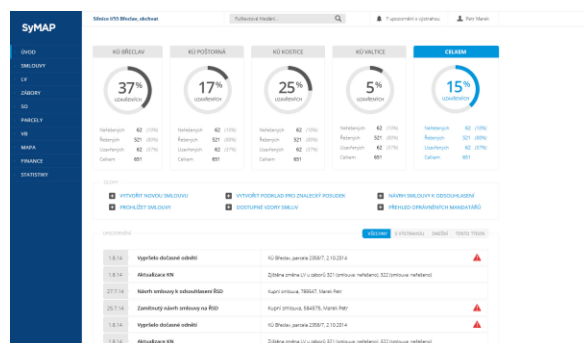
CLEVER° ANALYTICS' (Lokační analýzy) cloudová platforma pro Location Intelligence, umožňující nový pohled na firemní data. V aplikaci je možné propojovat zdánlivě nesouvisející obchodní data s externí datovými zdroji a díky jejich společnému zobrazení v mapě lépe rozumět vlastnímu podnikání. Uživatelům z řad obchodních a marketingových manažerů umožňuje provádět ad-hoc analýzy nebo predikce a lépe plánovat svoje strategie.

CLEVER° ASSETS' (Nákup půdy, Správa majetku) webová aplikace pro snadnou správu nemovitého majetku. Aplikace je určena pro větší vlastníky a nájemce půdy, kterým poskytuje přehlednou lokalizaci majetku, vedení kompletní agendy při uzavírání nájemních a pachtovních smluv a snadné vyhotovení příznání k dani z nemovitých věcí.



CLEVER° FARM' (Správa Farmy) modulární webová aplikace pro vedení kompletní agendy farmy. Aplikace je vyvinuta tak, aby vyhovovala potřebám farem všech velikostí a zároveň umožňovala snadnou integraci dalších systémů a služeb třetích stran. Zemědělcům usnadňuje vedení provozní evidence, plánování prací a umožňuje automatickou tvorbu zákonem daných reportů.

CLEVER° ROADS' (Výstavba Infrastruktury) je portfolio produktů a služeb určených pro správce silniční infrastruktury. Zahrnuje webové aplikace pro správu majetku, majetkoprávní přípravu staveb, videomonitoring staveb a systém pro hospodaření s vozovkou.



ZAKLADATELÉ

JAN SIROTEK (*1977)

První firmu FRIENDLY MARKET založil ve 2. ročníku na VŠ a zabývala se jako jedna z prvních výzkumy trhu v oblasti IT. Přes 10 let působil ve společnosti GEODIS na různých pozicích od řadového geodeta, přes vedoucího oddělení GIS až po ředitele zahraničního obchodu. V letech 2009 až 2012 vedl mezinárodní projekty a pobočky v regionu CEE pro norskou společnost BLOM ASA. Společně s manželkou Veronikou řídí firmu, která pomáhá zahraničním firmám s investicemi na Balkáně. Od roku 2013 je jeho hlavní aktivitou budování společnosti 'CLEVER°MAPS', která má ambici stát se globálním lídrem v oblasti Location Intelligence. Kromě toho tráví spoustu času s manželkou, dvěma dětmi, psem a ještě stíhá objevovat jeskyně na suchu i pod vodou po celém světě.

ONDŘEJ TOMAS (*1974)

Marketér, evangelista a aktivní networker. V minulosti působil jako generální ředitel GfK a Geodis, předtím v manažerských rolích ve společnosti Oracle či v České Pojišťovně. Ondřej je zároveň spoluvůdce www.portugalmarket.eu - prodejce špičkových vín a delikates. Ondřej má dva syny a v soukromí je aktivní lyžař a vyznavač sportovního jachtingu.

SINERGISE (*2003)

Slovinská firma, která se zabývá vývojem specializovaných geografických informačních systémů pro rozsáhlá řešení a zákazníky s náročnými požadavky. Hlavní zaměření firmy je dodávka a správa velkých distribuovaných systémů v oblasti zemědělství a katastru (jako například systémy LPIS pro správu zemědělských dotací). SINERGISE kromě domácích trhů (Slovinsko, Chorvatsko, Makedonie) působí v dalších zemích EU i Světa.